

COÛT DES RÉPARATIONS DU S1 2024

Variation du S1 24 comparé au S1 23



COÛT DES RÉPARATIONS

+7,9 %



PIÈCES
COÛT MOYEN

+9,9 %



MAIN-D'ŒUVRE
COÛT MOYEN

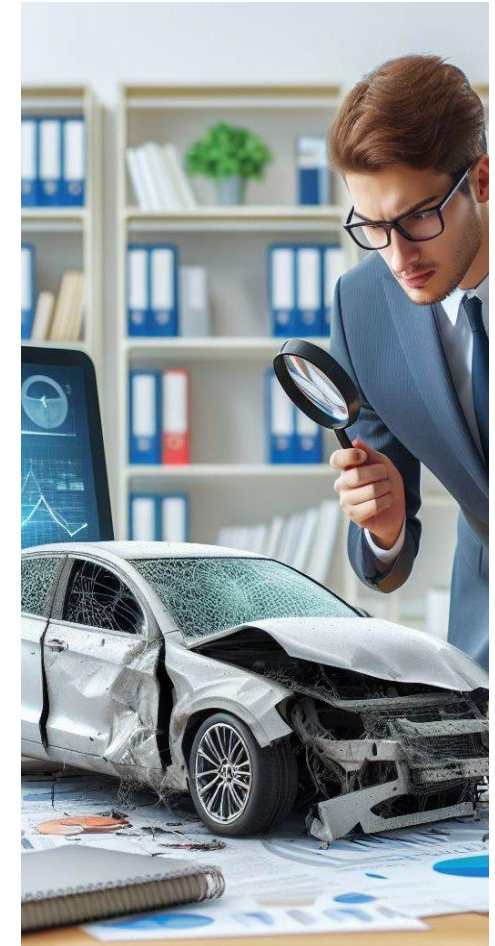
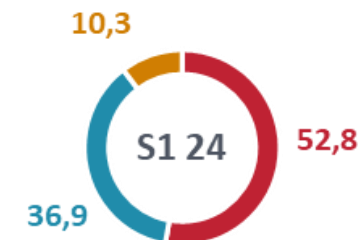
+5,9 %



INGRÉDIENTS PEINTURE
COÛT MOYEN

+5,4 %

Répartition des postes



Source : ensemble des expertises réparables des sinistres de collision (hors catastrophe naturelle, vol, incendie, BDG) des VP et VUL < 3,5T