

JOURNÉE 2024 "IMPACT CARBONE DES SINISTRES : MESURER POUR RÉDUIRE"



POINT DE VUE D'ASSUREURS



**Christophe
APOLANT**

Responsable "Achats et
gestion de la performance
fournisseurs"



Groupama



**Bruno
LEPOIVRE**

Directeur du programme
net zéro et des
engagements sociétaux

PACIFICA



**David
THEVENOT**

Responsable Pôle
Réseaux Auto



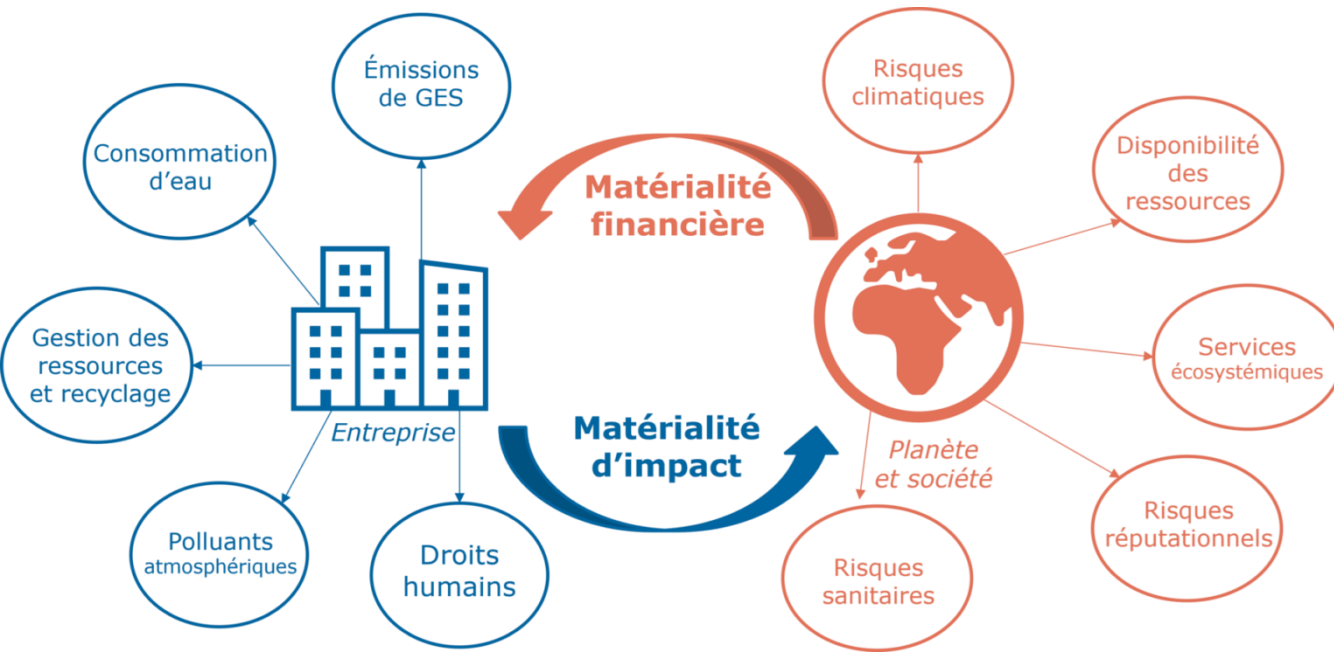
**Benjamin
VOSSEY**

Directeur Performance,
Expertise et Réparation
IARD



www.sra.asso.fr

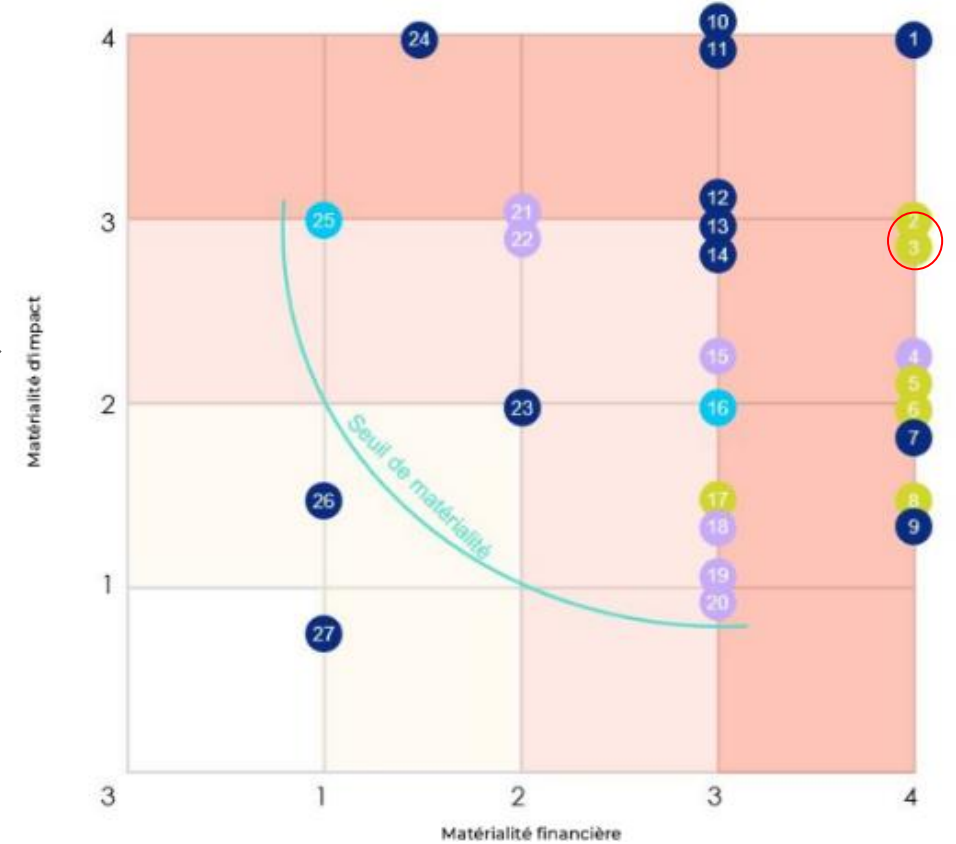
CSRD - Zoom sur la double matérialité



*Risques actuels ou possibles
Court, moyen et long terme*



Matrice de double matérialité



JOURNÉE 2024 "IMPACT CARBONE DES SINISTRES : MESURER POUR RÉDUIRE"



POINT DE VUE D'ASSUREURS



**Christophe
APOLANT**

Responsable "Achats et
gestion de la performance
fournisseurs"



Groupama



**Bruno
LEPOIVRE**

Directeur du programme
net zéro et des
engagements sociétaux

PACIFICA



**David
THEVENOT**

Responsable Pôle
Réseaux Auto



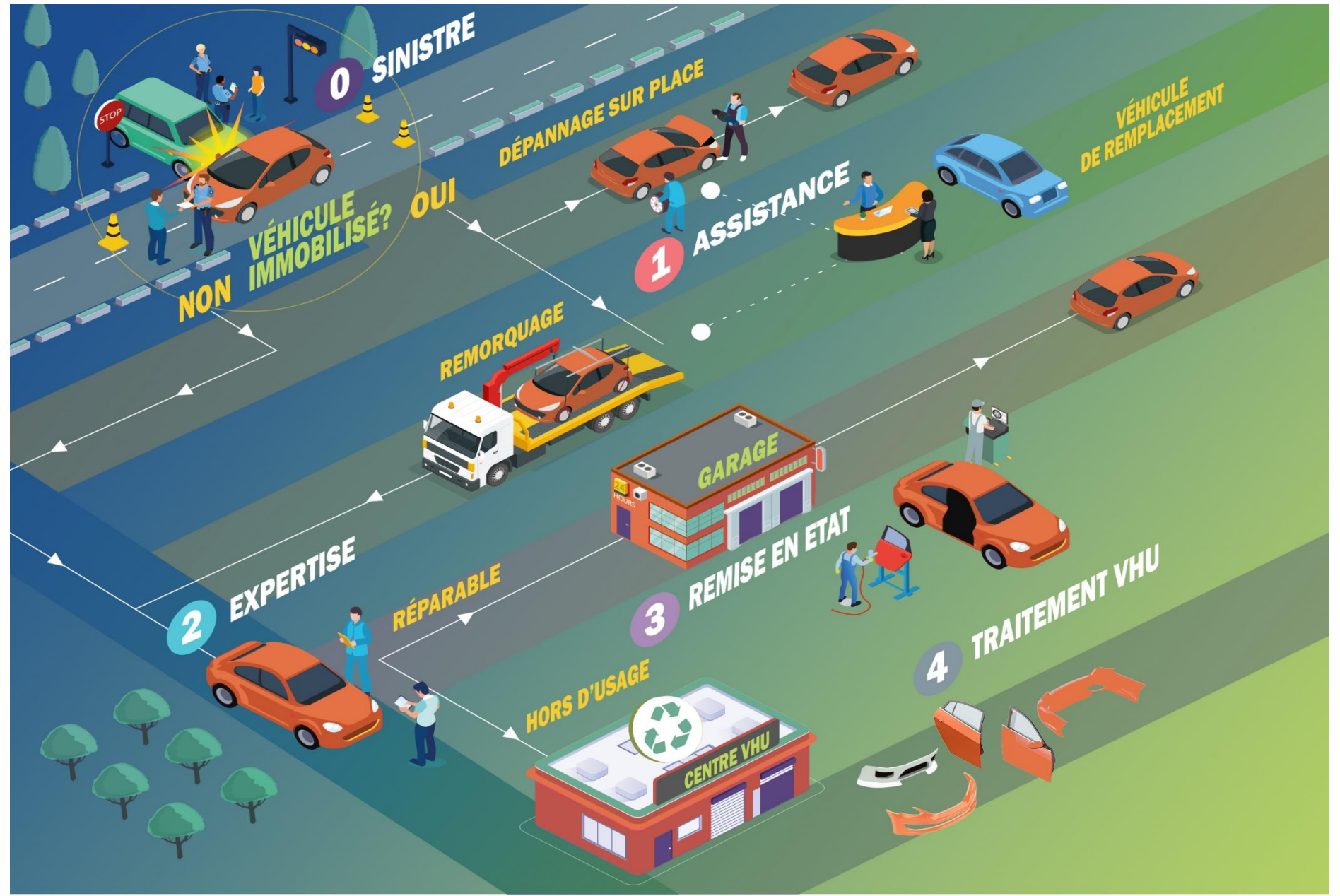
**Benjamin
VOSSEY**

Directeur Performance,
Expertise et Réparation
IARD



www.sra.asso.fr

LES ÉMISSIONS DE CO₂e DE LA GESTION DES SINISTRES AUTOMOBILES EN FRANCE



ÉMISSIONS POUR UN DOMMAGE COLLISION

Poste d'émission	Émission unitaire par opération (kgCO ₂ e)	Fréquence de l'opération par sinistre	Émissions pour un sinistre (kgCO ₂ e)
Assistance			
Remorquage	10,3	10,0 %	1,0
Taxi	10,7	2,4 %	0,3
Véhicule de remplacement	154,6	5,7 %	8,8
Total assistance			10,3
Expertise			
Expertise sur place	4,0	70 %	2,8
Expertise à distance	0,0	30 %	0,0
Total expertise			2,8
Véhicule de remplacement (garage)			
Véhicule de remplacement	77,3	70 %	54
Remise en état du véhicule			
Remplacement (pièce neuve)	31,4	116 %	36,2
Remplacement (Piec)	6,1	22 %	1,3
Réparation	2,4	103 %	2,5
Total remise en état			40
Poste peinture			
Composition et application peinture	17,0	231 %	39,3
Total par sinistre dommage			146,4

ÉMISSIONS POUR UN BRIS DE GLACE

Poste d'émission	Émission unitaire par opération (kgCO ₂ e)	Fréquence de l'opération par sinistre	Émissions pour un sinistre (kgCO ₂ e)
Pare-brise			
Réparation	0,1	12 %	0,02
Remplacement	25,5	71 %	18,0
Autres éléments vitrés			
Remplacement	5,7	17 %	0,97
Total par bris de glace			19,0

JOURNÉE 2024 "IMPACT CARBONE DES SINISTRES : MESURER POUR RÉDUIRE"



POINT DE VUE D'ASSUREURS



**Christophe
APOLANT**

Responsable "Achats et
gestion de la performance
fournisseurs"



Groupama



**Bruno
LEPOIVRE**

Directeur du programme
net zéro et des
engagements sociétaux

PACIFICA



**David
THEVENOT**

Responsable Pôle
Réseaux Auto



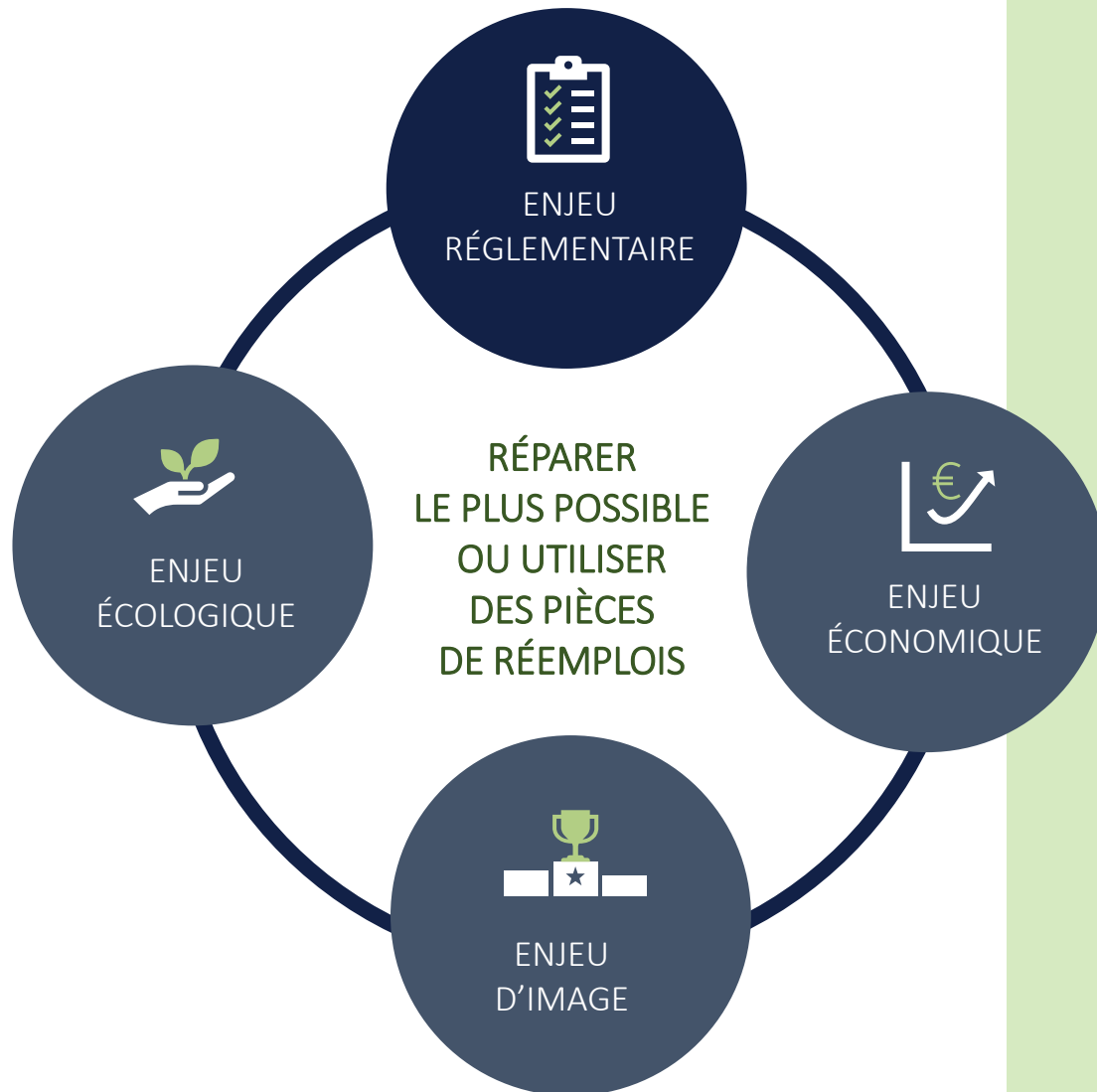
**Benjamin
VOSSEY**

Directeur Performance,
Expertise et Réparation
IARD



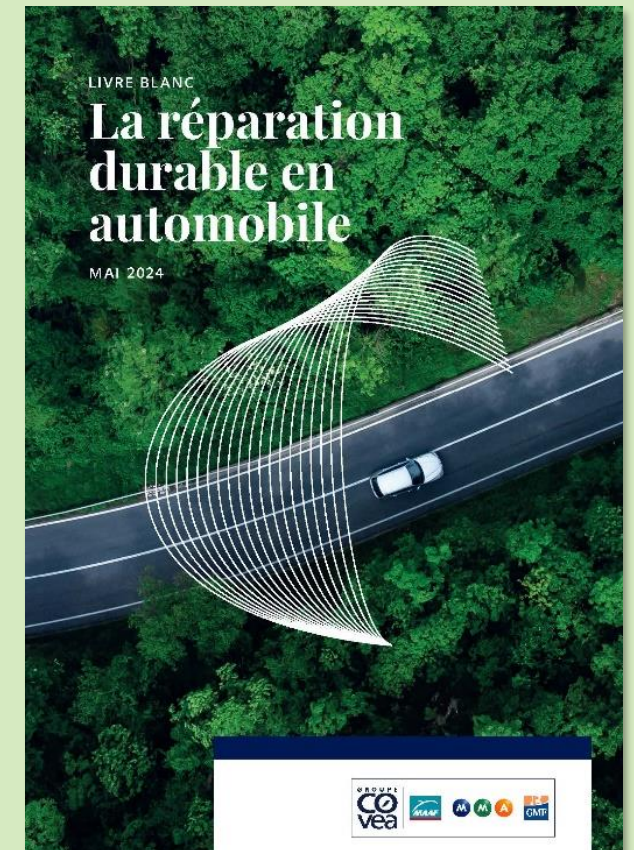
www.sra.asso.fr

La RÉPARATION DURABLE Auto

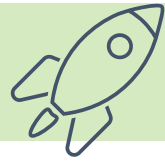


Leader de l'assurance automobile, le groupe Covéa, avec ses marques MAAF, MMA et GMF, s'engage à sensibiliser l'ensemble de ses parties prenantes, internes comme externes, à la

RÉPARATION DURABLE



Programme RÉPARATION DURABLE #Booster la réparation



Par le nb d'heures (approche technico économique)



La formation (CESVI France)



L'innovation (impression 3D)



Le contradictoire (Réparateurs – Experts)

JOURNÉE 2024 "IMPACT CARBONE DES SINISTRES : MESURER POUR RÉDUIRE"



POINT DE VUE D'ASSUREURS



**Christophe
APOLANT**

Responsable "Achats et
gestion de la performance
fournisseurs"



Groupama



**Bruno
LEPOIVRE**

Directeur du programme
net zéro et des
engagements sociétaux

PACIFICA



**David
THEVENOT**

Responsable Pôle
Réseaux Auto



**Benjamin
VOSSEY**

Directeur Performance,
Expertise et Réparation
IARD



www.sra.asso.fr

LEVIERS D'ACTION POUR DIMINUER LES ÉMISSIONS DE CO2

Activité	Type de levier	Ambition	Impact en %	Impact en kgCO ₂ e	Obstacles
Service Clients					
Véhicules de remplacement	Electrifier le parc	Electrification à 50 %	11 %	15	<ul style="list-style-type: none"> Coûts élevés, infrastructures de recharge, freins psychologiques
Poste peinture					
Poste peinture	Réduire l'énergie pour l'application peinture	Réduction de 40 %	7 %	10	<ul style="list-style-type: none"> Investissements importants
Remise en état					
Réparation	Augmenter le taux de pièces de réparation	47 %	1 %	2	<ul style="list-style-type: none"> Manque de formation et de main-d'œuvre Réticence des consommateurs
Remplacement	Augmenter le taux de Piéc	30 %	3 %	4	
Total	Combinaison des leviers ci-dessus		- 22 %	- 32 kgCO₂e	

JOURNÉE 2024 "IMPACT CARBONE DES SINISTRES : MESURER POUR RÉDUIRE"



POINT DE VUE D'ASSUREURS



**Christophe
APOLANT**

Responsable "Achats et
gestion de la performance
fournisseurs"



Groupama



**Bruno
LEPOIVRE**

Directeur du programme
net zéro et des
engagements sociétaux

PACIFICA



**David
THEVENOT**

Responsable Pôle
Réseaux Auto



**Benjamin
VOSSEY**

Directeur Performance,
Expertise et Réparation
IARD



www.sra.asso.fr